



WE CREATE SYNERGIES

## GEAR SOFT

Retrofit per macchine prova ingranaggi



www.crase.com

# I VOSTRI STRUMENTI

**PRIMA**



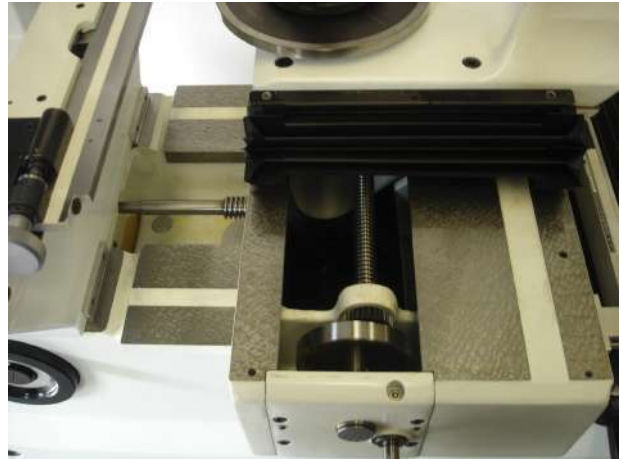
**DOPO**



Per l'installazione su Macchine Prova Ingranaggi con o senza dischi di base, manuali e automatiche.

# REVISIONE MECCANICA ED ELETTRICA

Fornitura di un nuovo armadio elettrico, in accordo con le normative



Smontaggio completo

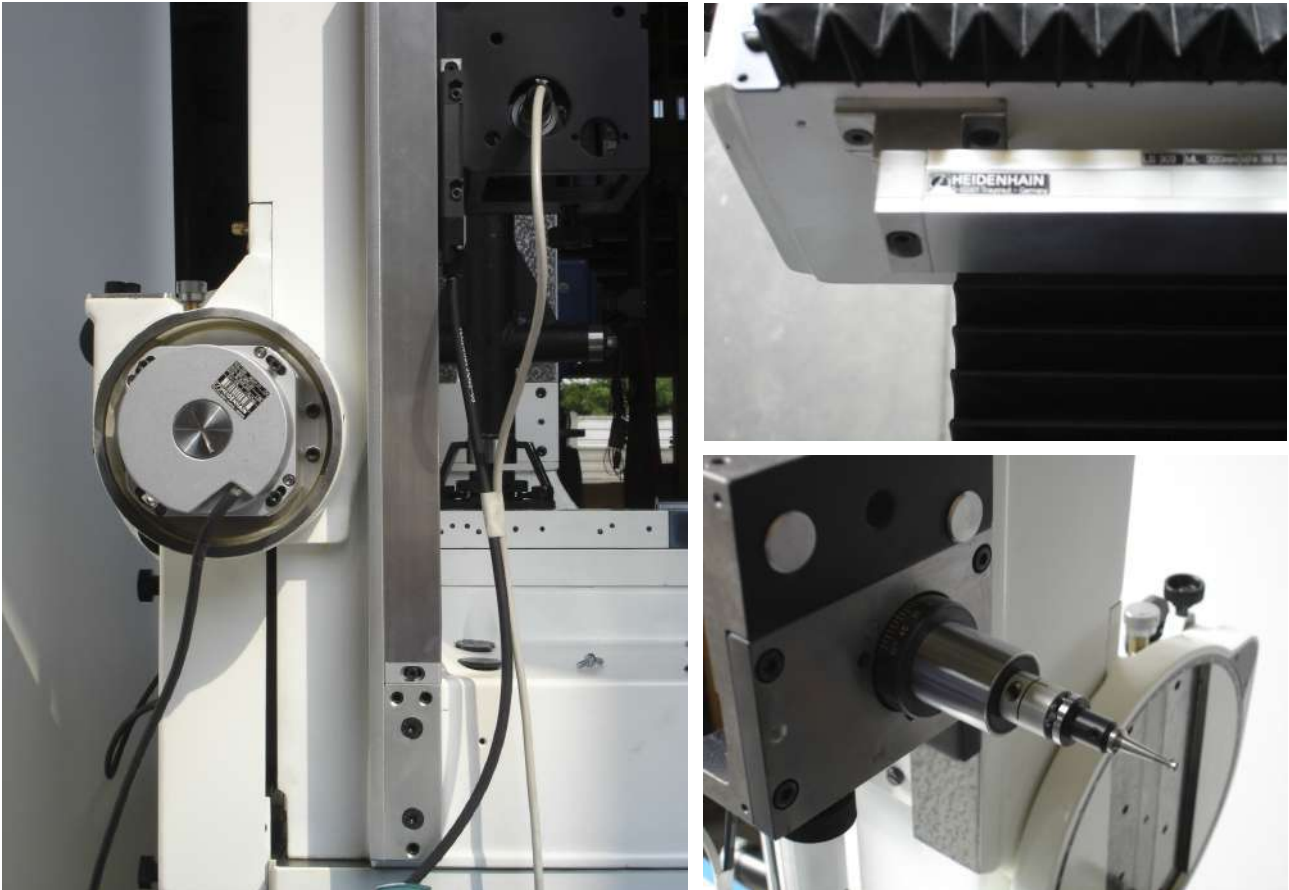
Revisione Meccanica completa

Rettifica guide di scorrimento

Verniciatura completa

Riassemblaggio strumento

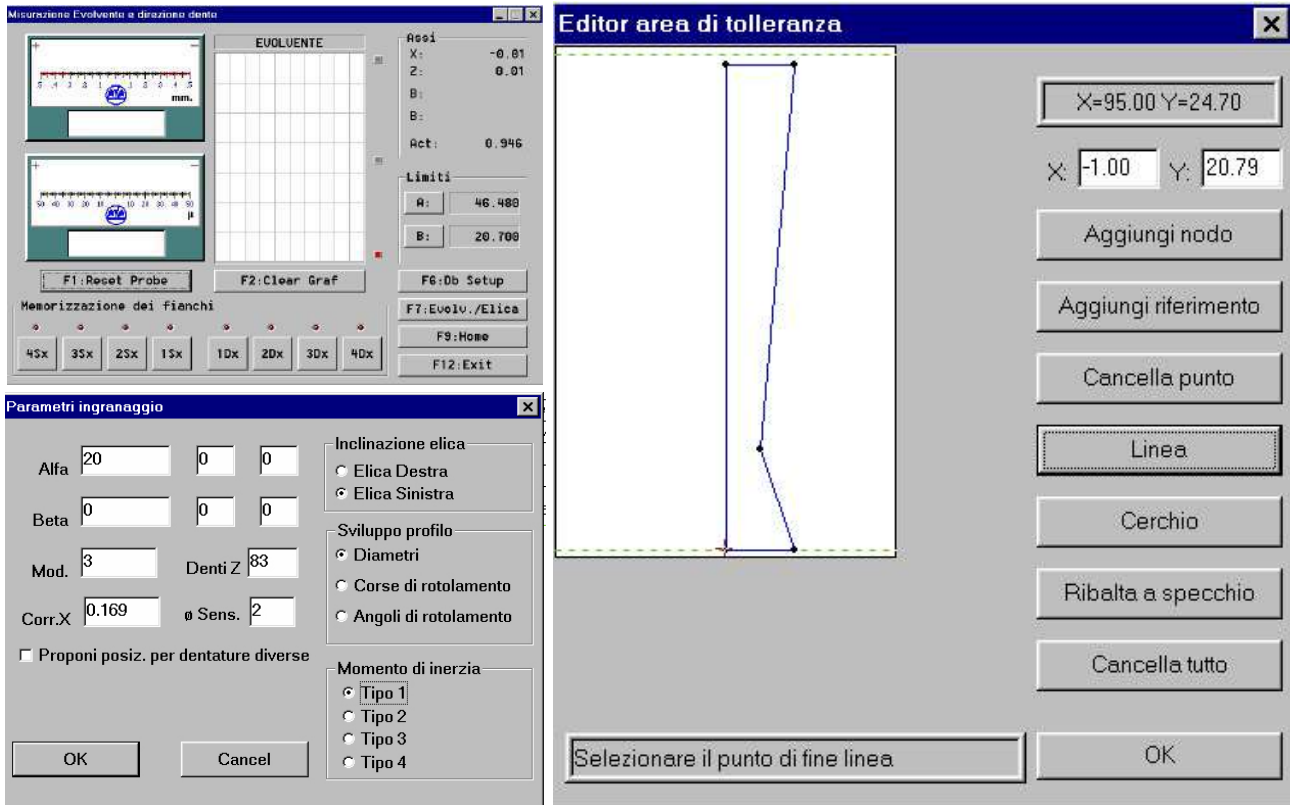
## INSTALLAZIONE DEL NUOVO HARDWARE



Nuova interfaccia elettronica dal PC allo strumento.  
Encoder lineari per misurare i parametri di elica ed evolvente.

Nuova testina di misurazione LVDT bidirezionale.  
Encoder rotativi per vedere il valore  $\beta$  base al PC.

# IL SOFTWARE



Software Windows di facile utilizzo: solo 7 tasti funzione.

Area grafica per cercare le tracce che vengono misurate.

Misurazione degli ingranaggi in base alle norme DIN, ISO e AGMA per i parametri di qualità per elica ed evolvente.

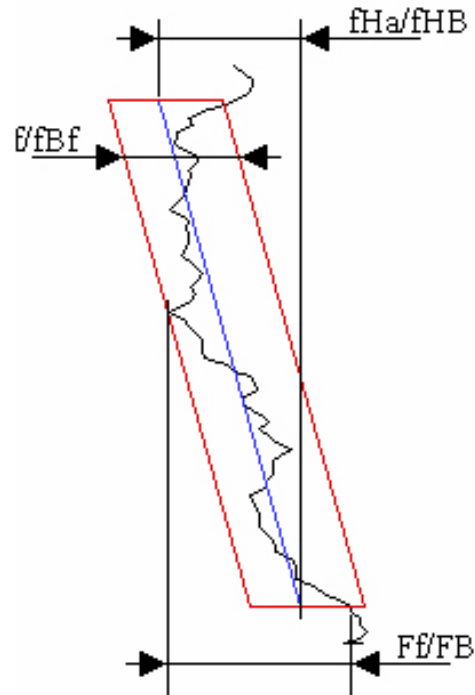
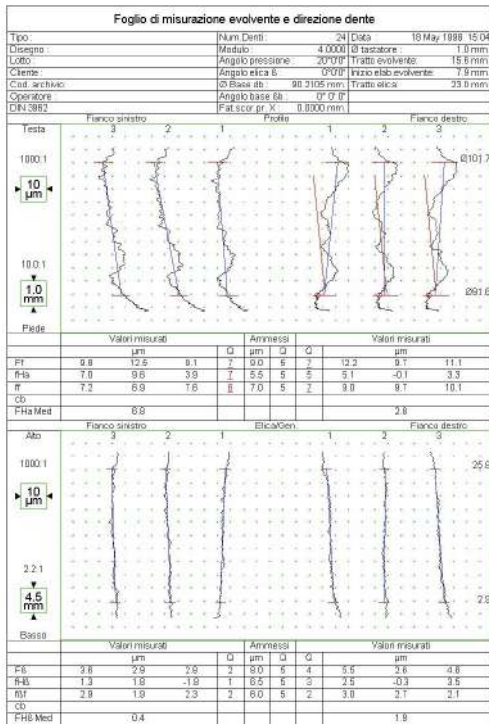
Salvataggio di 12 denti visualizzati sul display le posizioni assi x y z  $\beta$ .

Valutazione del profilo "K".

Funzione "impostazione dello zero".

Tutte le funzioni sono comparabili con le moderne macchine di Prova Ingranaggi, un software speciale CNC per misurare la taglierina.

# I RISULTATI



Ottimo rapporto qualità-prezzo.

Garanzia 12 mesi.

Risultati:  
piombo  $F\beta$  -  $Fh\beta$  -  $f\beta f$   
evolvente  $Ff$  -  $FHA$  -  $ff$

Stampa report in formato A4.

Segnalazione se fuori tolleranza.

Visualizzazione 4 linee di riferimento.

Visualizzazione BEST FIT Lines.

Visualizzazione del TEST AREA, valore di errore dal min al max.

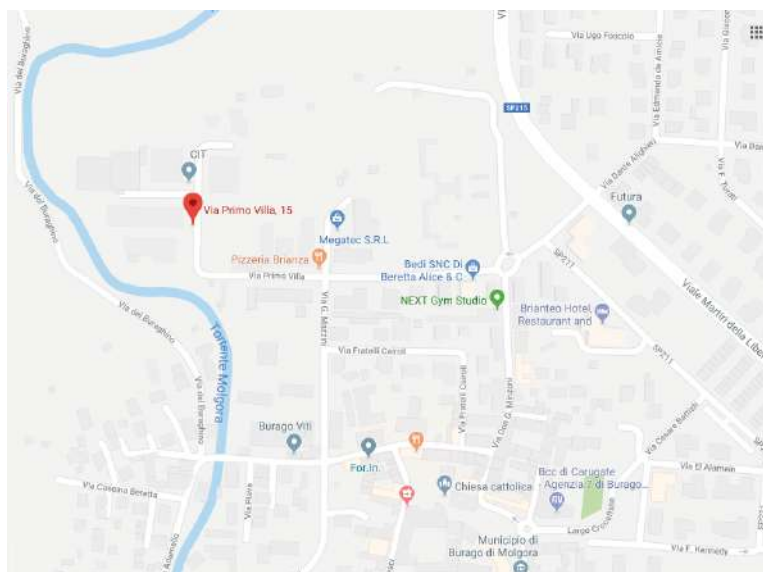
## LA FORNITURA



La fornitura della macchina prova ingranaggi è completa di:

- Personal Computer
- Stampante Inkjet
- Monitor video piatto da 17"
- Tastiera e mouse
- Software GEAR SOFT
- Supporto informatico
- Attrezzatura porta pezzo
  - Accessori vari
- Manuali d'uso e servizio

# CONTATTI



## HEADQUARTERS E STABILIMENTO

Via Primo Villa, 15/f  
20875 Burago di Molgora (MB)  
Italia

**Tel:** +39 039 66 84 23

### Commerciale

[crasesrl@crase.com](mailto:crasesrl@crase.com)

### Marketing

[marketing@crase.com](mailto:marketing@crase.com)

### Amministrazione

[amministrazione@crase.com](mailto:amministrazione@crase.com)

### Service

[service@crase.com](mailto:service@crase.com)

## PARTNER



**Chennai Metco**